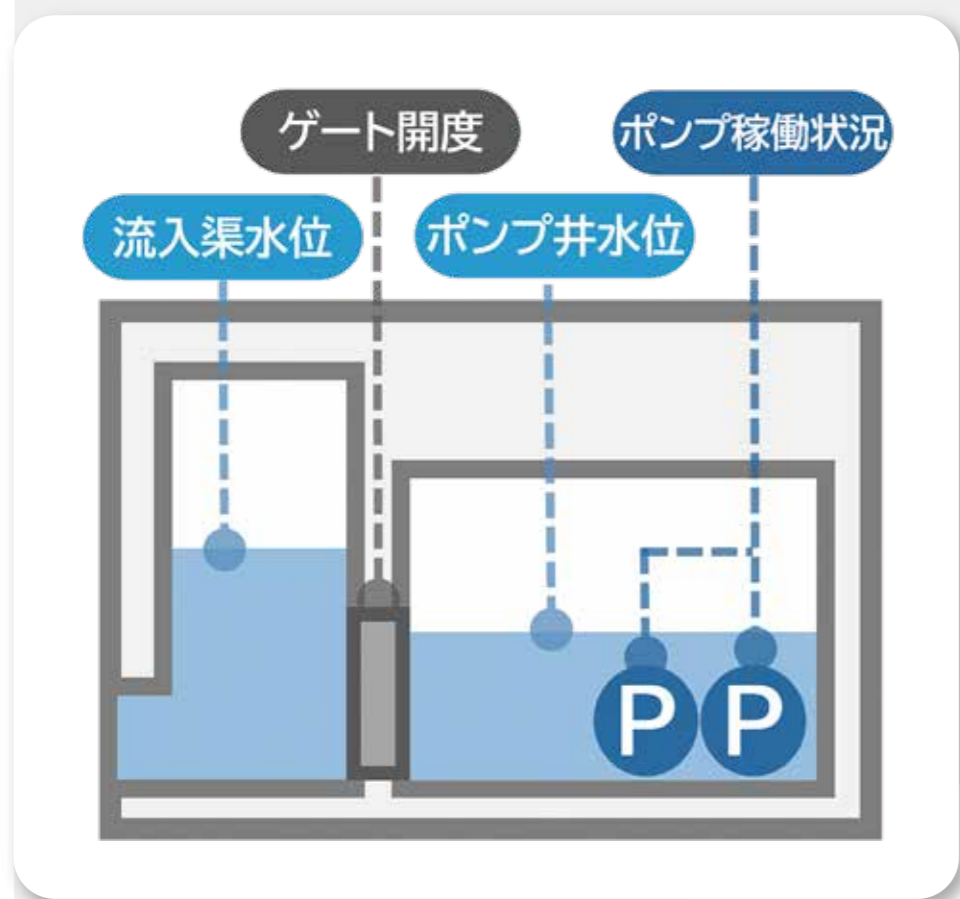


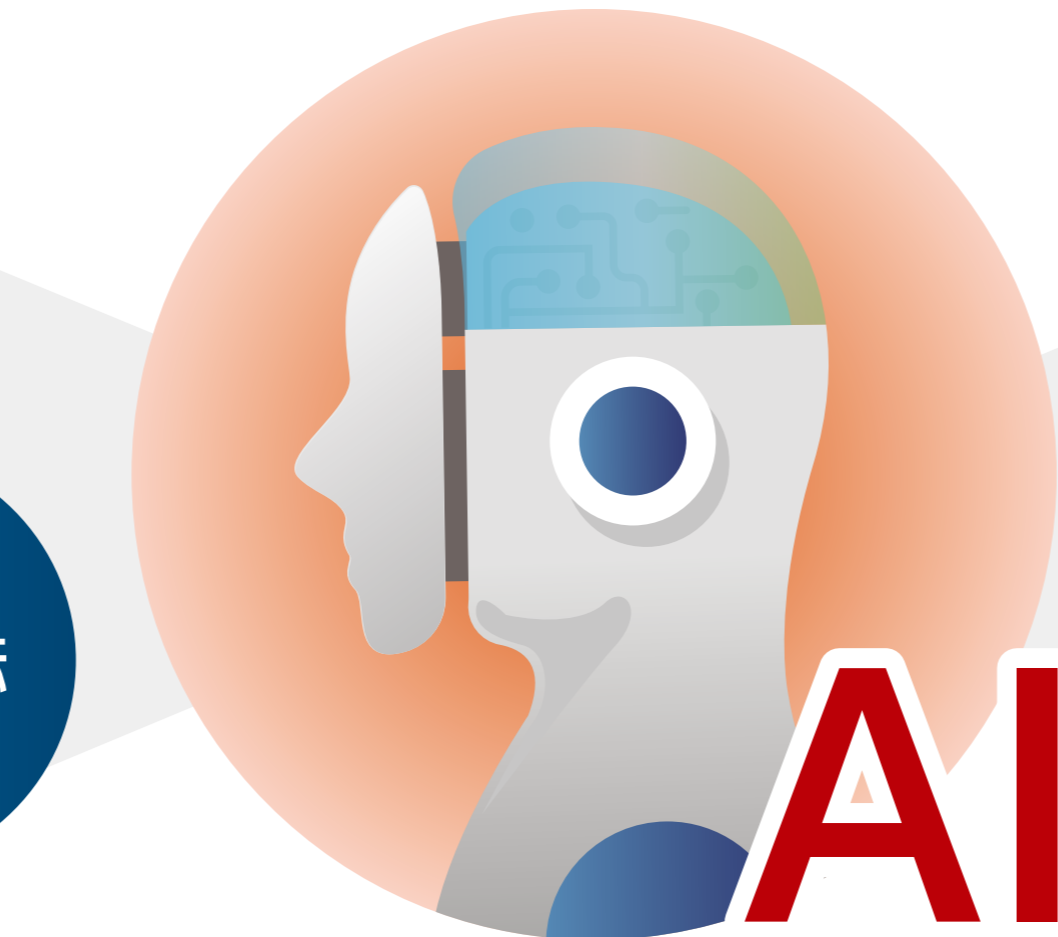
- 長年磨いた現場の運転管理ノウハウと**最新技術であるAIを融合**
- 運転管理のさまざまなリスクを予測し、**より確かな運転管理を実現します**

## ポンプ場運転操作ガイダンスAI

### INPUT

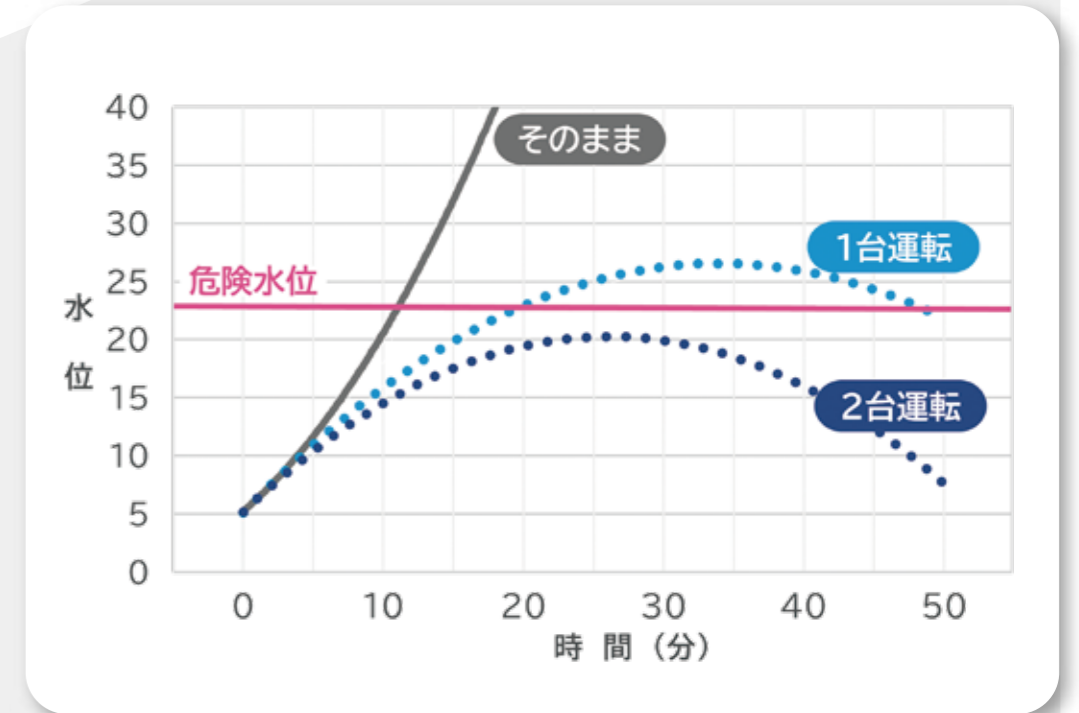


過去の  
記録・運転  
データ



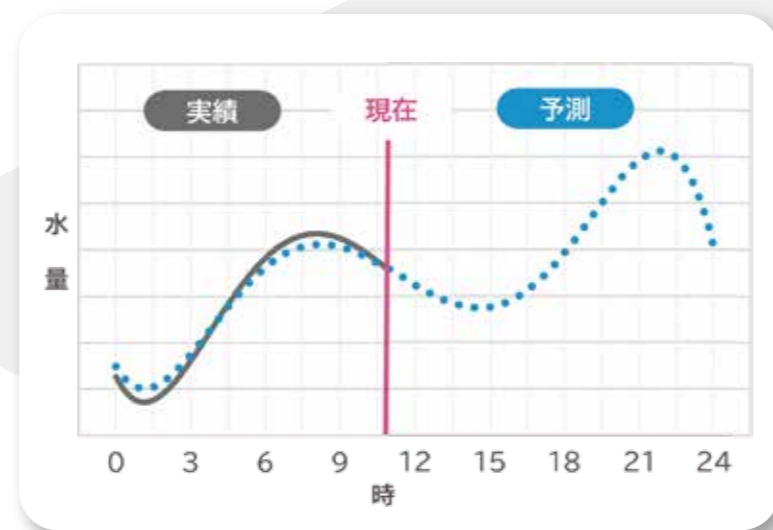
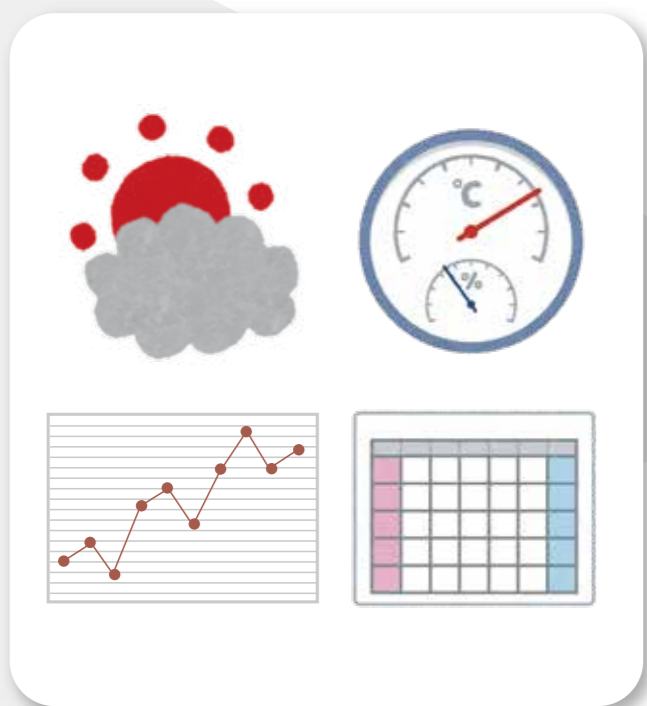
将来予測で  
リスク回避

### OUTPUT



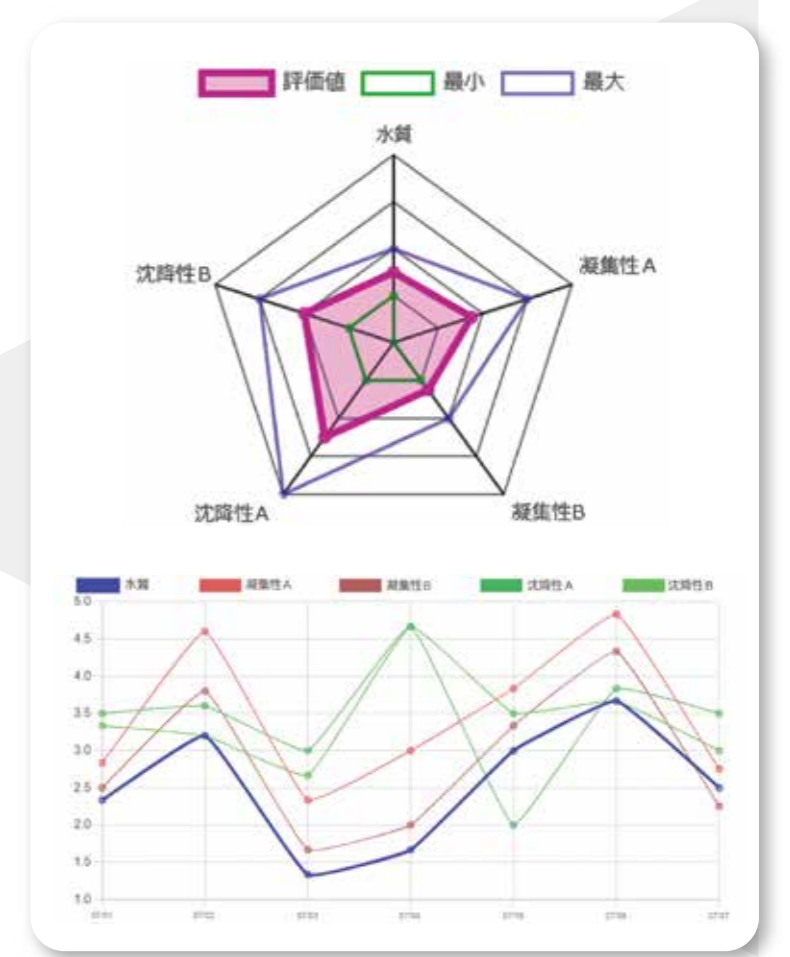
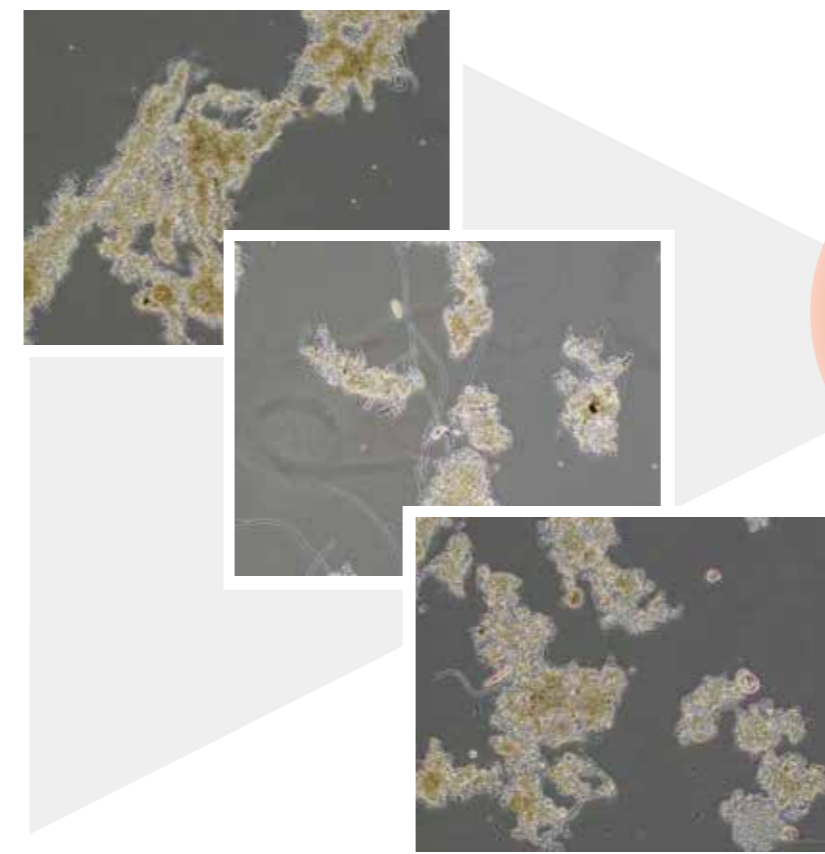
## 流入流量・水質予測AI

水量水質の変化を把握して事前に対応



## 顕微鏡画像による水質診断AI

活性汚泥診断を定量化・見えにくい汚泥の変化を把握



### 特徴 1 人とAIとの協業

- ・上下水道の管理は人による管理からAIと協業する時代へ。WAはAIを活用した次世代の運転管理を目指します。
- ・AIが得意とする監視/予測/診断などの分野で操作員をサポートします。

### 特徴 2 水マネジメントで培ったノウハウを活用

- ・WAのスケールメリットを活かしてビッグデータを有効活用。
- ・現場のノウハウや知見をAIに取込み、ニーズに応じた最適なAIを構築します。

### 特徴 3 必要なツールは自社開発

- ・水処理向けのAI構築ツールを自社で開発。
- ・既存データを活用してAIモデルを迅速に構築できます。
- ・モデルの学習/検証/実装までを自社プラットフォームで実現。低コストでAI導入が可能です。